

# STANOWISKO STRONY SPOŁECZNEJ

W PROCESIE WYZNACZANIA  
AGLOMERACYJNYCH LASÓW  
WAŻNYCH SPOŁECZNIE WOKÓŁ  
KONURBACJI GÓRNOŚLĄSKIEJ





# DLACZEGO SIĘ SPOTYKAMY?

- Lasy społeczne są wynikiem oddolnego ruchu społecznego
- Ludzie kochają lasy
- W ostatnich latach wzrosła świadomość ekologiczna
- Ludzie są świadomi pozytywnego wpływu lasów na łagodzenie skutków zmian klimatycznych



# CO TO ZNACZY LASY SPOŁECZNE WOKÓŁ KATOWIC...



1. Aglomeracja warszawska (Warszawa): około 3,1 miliona
  2. Aglomeracja łódzka (Łódź): około 1,0 miliona
  3. Aglomeracja poznańska (Poznań): około 900 tysięcy
  4. Aglomeracja wrocławska (Wrocław): około 1,0 miliona
  5. Aglomeracja śląska (Katowice): około 2,3 miliona
  6. Aglomeracja krakowska (Kraków): około 1,4 miliona
  7. Aglomeracja trójmiejska (Gdańsk, Gdynia, Sopot): około 1,1 miliona
  8. Aglomeracja szczecińska (Szczecin): około 700 tysięcy
  9. Aglomeracja bydgosko-toruńska (Bydgoszcz i Toruń): około 650 tysięcy
  10. Aglomeracja kielecka (Kielce): około 400 tysięcy
- Łączna liczba mieszkańców tych aglomeracji wynosi około 12,55 miliona.

- Wolą Ministra było objęcie programem aglomeracji 13 mln Polaków.
- Programem miała zostać objęta aglomeracja śląska (konurbacja górnośląska)
- Gdyby konurbacja górnośląska nie była objęta programem, a tylko Katowice, liczba Polaków byłaby mniejsza o min 2 mln.
- To, że wolą Ministra było objęcie ochroną lasów aglomeracji wynika z wytycznych i rekomendacji ONoL





# KTO ZARZĄDZA?

## Odpowiedzialność za lasy nie zmieni się

- Lasy pozostaną pod zarządem Lasów Państwowych.
- Lasy społeczne nie staną się nagle lasami komunalnymi.
- Funkcja gospodarcza ma zostać zmodyfikowana, a lasy mają spełniać funkcję ochronną wokół miast.

**Konsekwentne stosowanie zasad partycypacji społecznych umożliwi efektywne zarządzanie lasami aglomeracyjnymi, oraz zapewni, że działania podejmowane na rzecz ochrony tych obszarów będą zgodne z oczekiwaniami i potrzebami społeczności.**

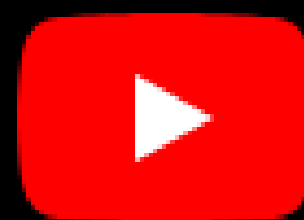


Wstęp do debaty nad wyznaczaniem lasów społecznych



Share

**FILM**



[https://www.youtube.com/watch?  
v=j\\_3t4xHvDxc](https://www.youtube.com/watch?v=j_3t4xHvDxc)

Watch on  YouTube



# CZYM JEST DLA NAS LAS

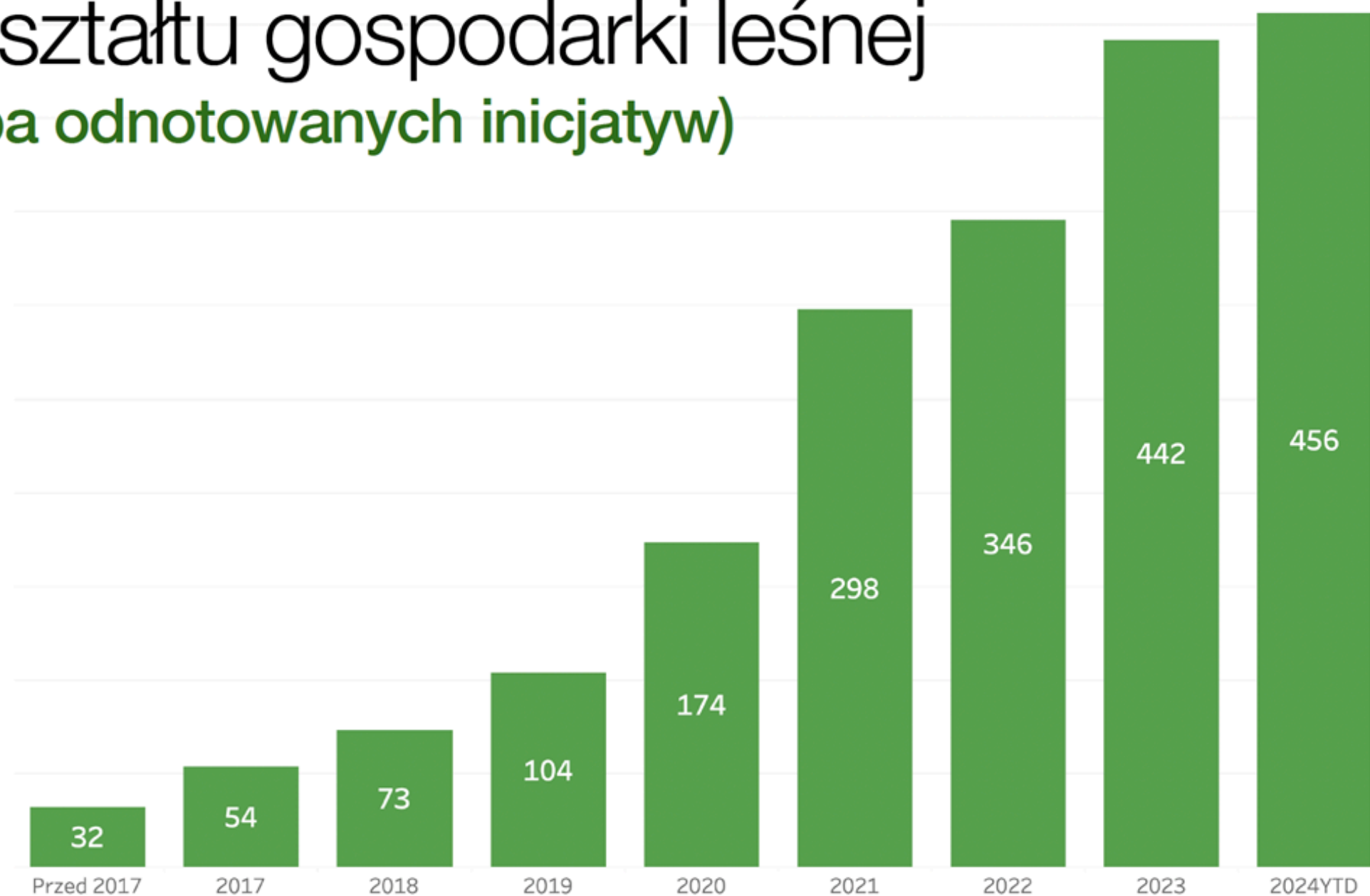
- miejsce rekreacji, wypoczynku i edukacji
- poprawia jakość powietrza i zwiększa jego wilgotność
- chroni tereny miejskie przed silnymi wiatrami
- zapewnia ochronę zasobów wodnych
- ostoja bioróżnorodności
- pełnią funkcje korytarzy ekologicznych.

Dla wielu z nas mają także wymiar kulturowy, tożsamościowy, historyczny i estetyczny.





# Szybki wzrost aktywnego sprzeciwu wobec kształtu gospodarki leśnej (łączna liczba odnotowanych inicjatyw)





# ŹRÓDŁA SPOŁECZNEGO SPRZECIWU

- Nadmierna eksploatacja lasów podmiejskich i górskich
- Wykorzystywanie ciężkiego sprzętu
- Stosowanie cięć i rębni gniazdowych oraz zupełnych
- Dewastowanie krajobrazu leśnego
- Rębnie wielkopowierzchniowe
- Rębnie przy szlakach turystycznych
- Rębnie w okresie lęgowym ptaków

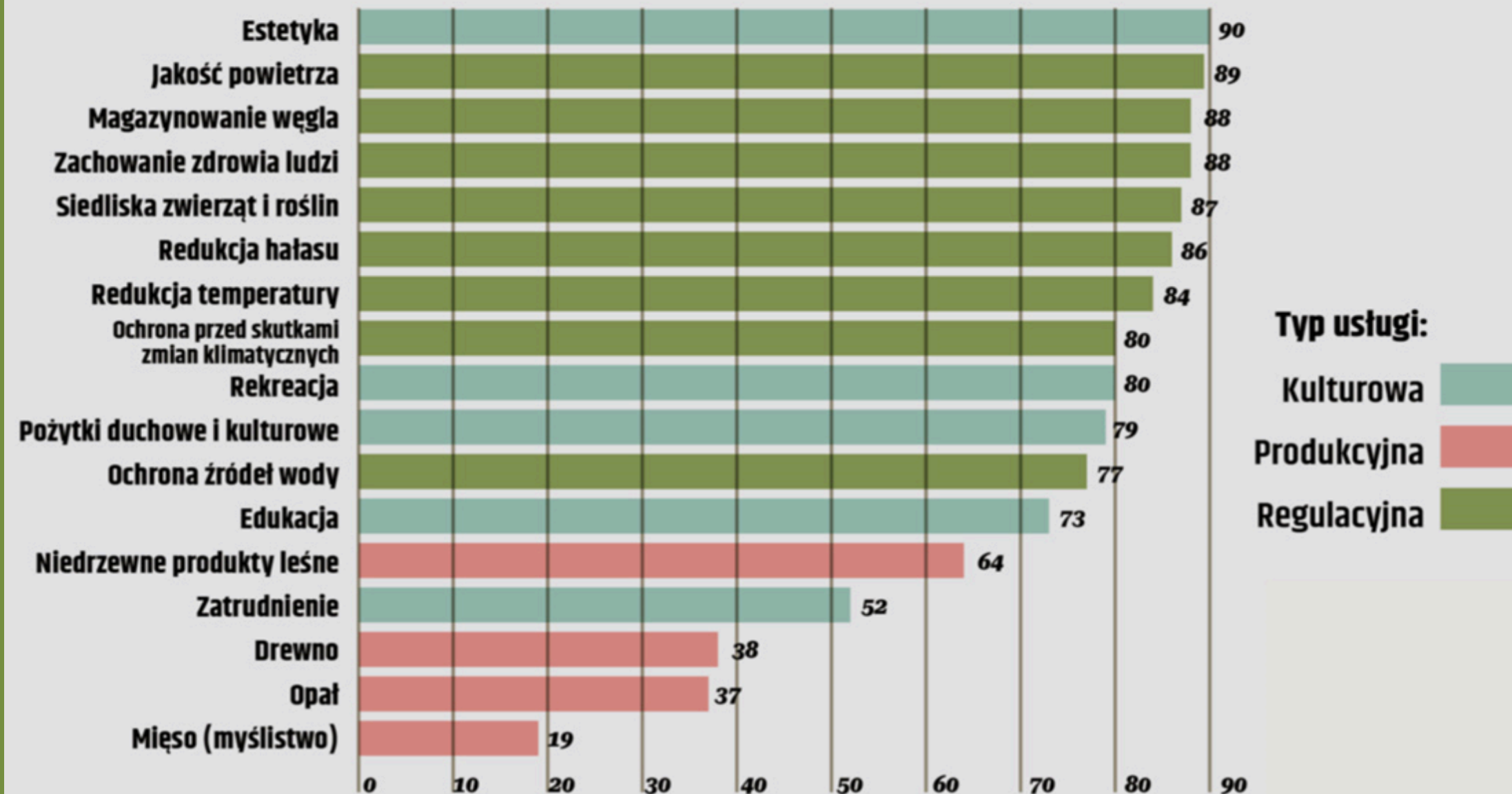




# Oczekiwaniem społecznym w Polsce jest ochrona **regulacyjnych** i **kulturowych** lasu

**LASY**  
i OBYWATELE

## Jak ważne są dla ciebie wymienione korzyści z lasu?



0 = zupełnie nieważne / 100 = najważniejsze / Polska n = 300

Źródło: Winkel et al, Governing Europe's forests for multiple ecosystem services: Opportunities, challenges, and policy options, Forest Policy and Economics, Volume 145, 2022 (subset danych dla Polski)



# LEŚNY PAS OCHRONNY GOP

Możliwe jest wykorzystanie koncepcji Leśnego Pasa  
Ochronnego GOP dla stworzenia zielonego pierścienia  
Aglomeracji Górnośląskiej zgodnie z ustaleniami Koncepcji  
Przestrzennego Zagospodarowania Kraju 2030 z 2011 roku

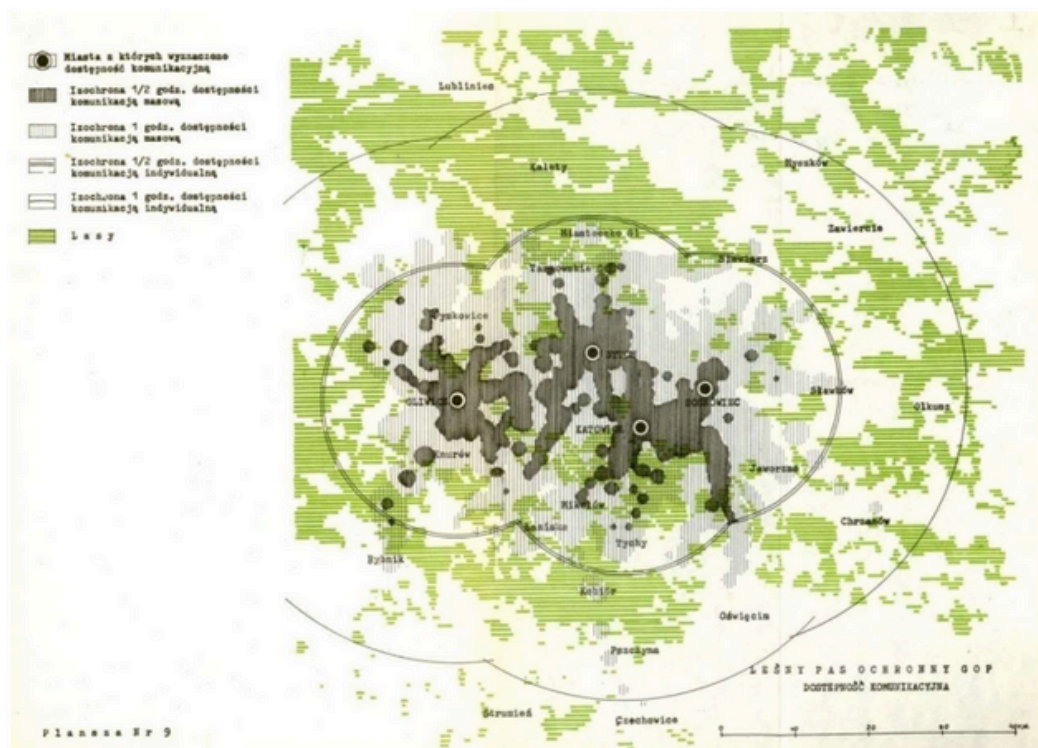


# 1970

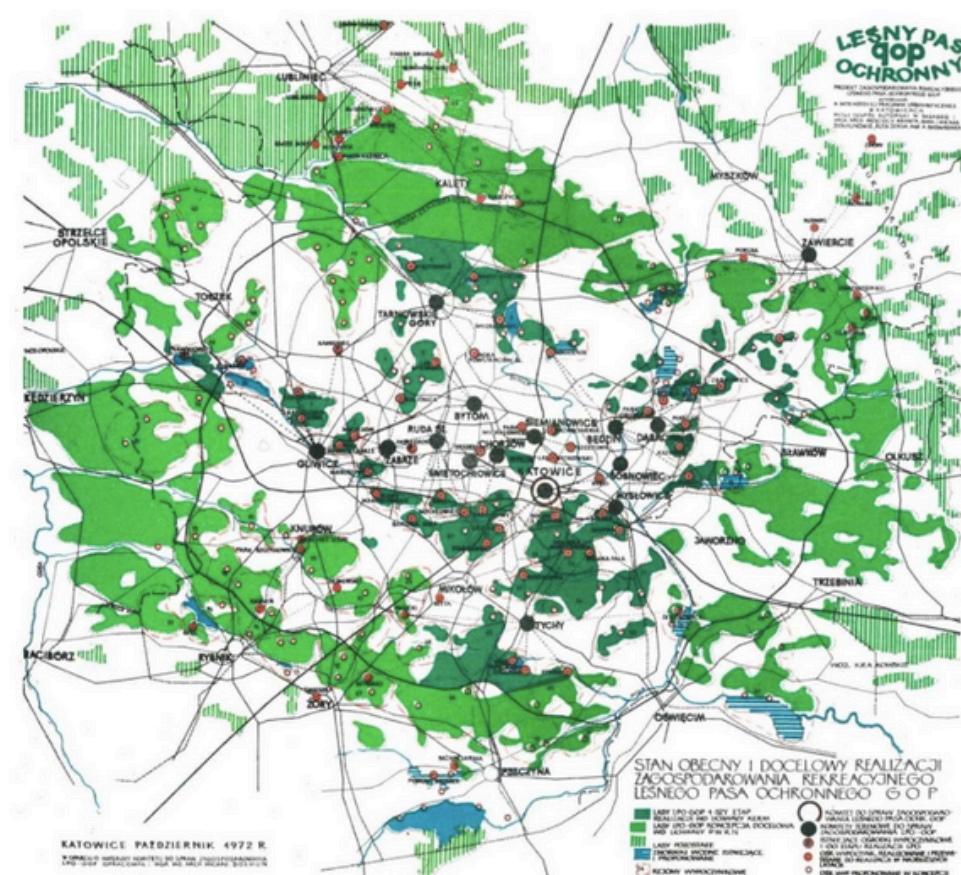
# 1972

## LEŚNY PAS OCHRONNY GOP MAPY / HISTORIA

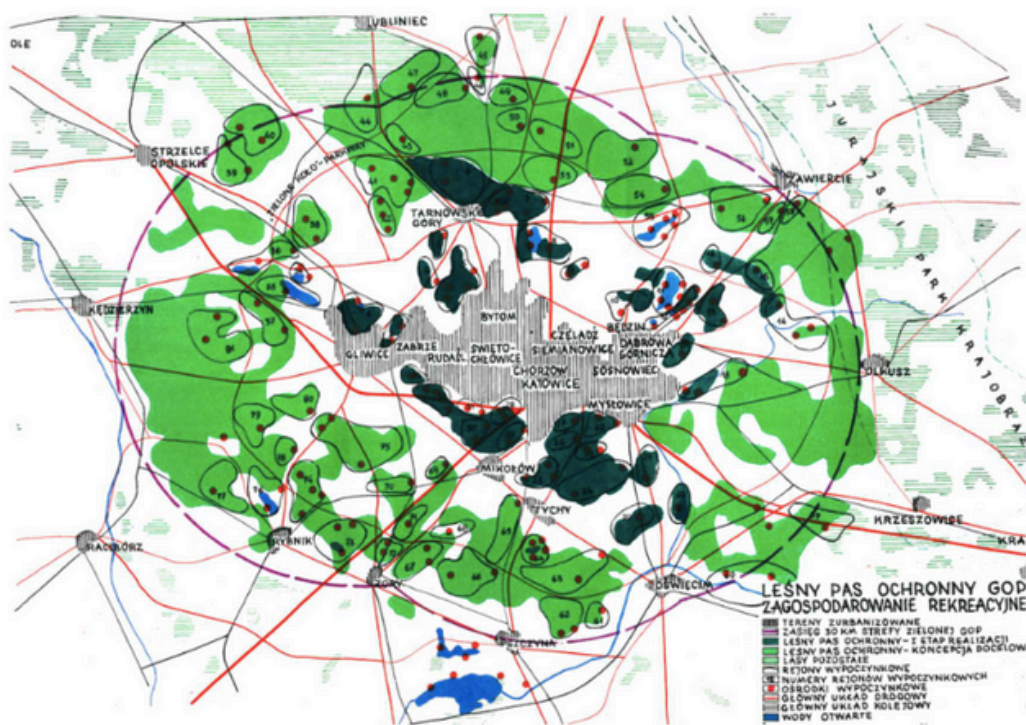
# 1977



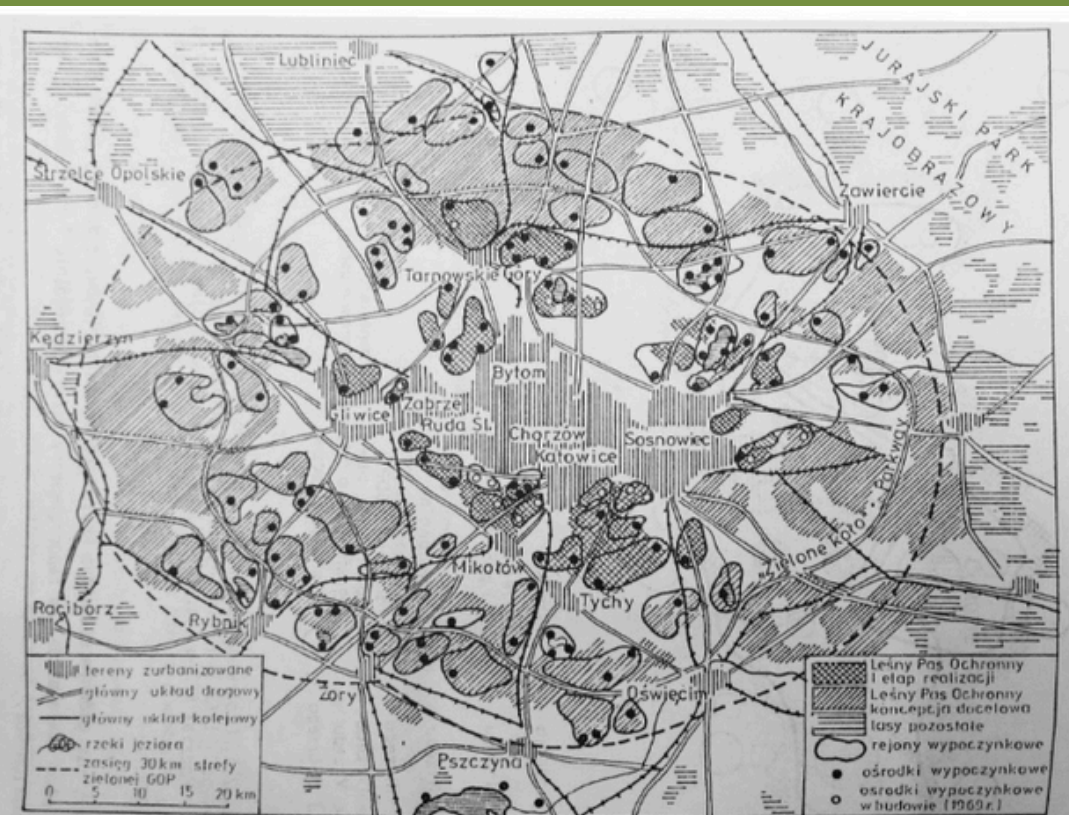
Rysunek 39 Izochrony czasu dojazdu z ośrodków miejskich do ośrodków rekreacyjnych. Źródło: Towarzystwo Urbanistów Polskich; Zagospodarowanie rekreacyjne Leśnego Pasa Ochronnego Górnośląskiego Okręgu Przemysłowego; Materiały z konferencji zorganizowanej przez oddział TUP w Katowicach w dniach 25-26.VI.1970. Materiały TUP, Zeszyt nr 32, część I



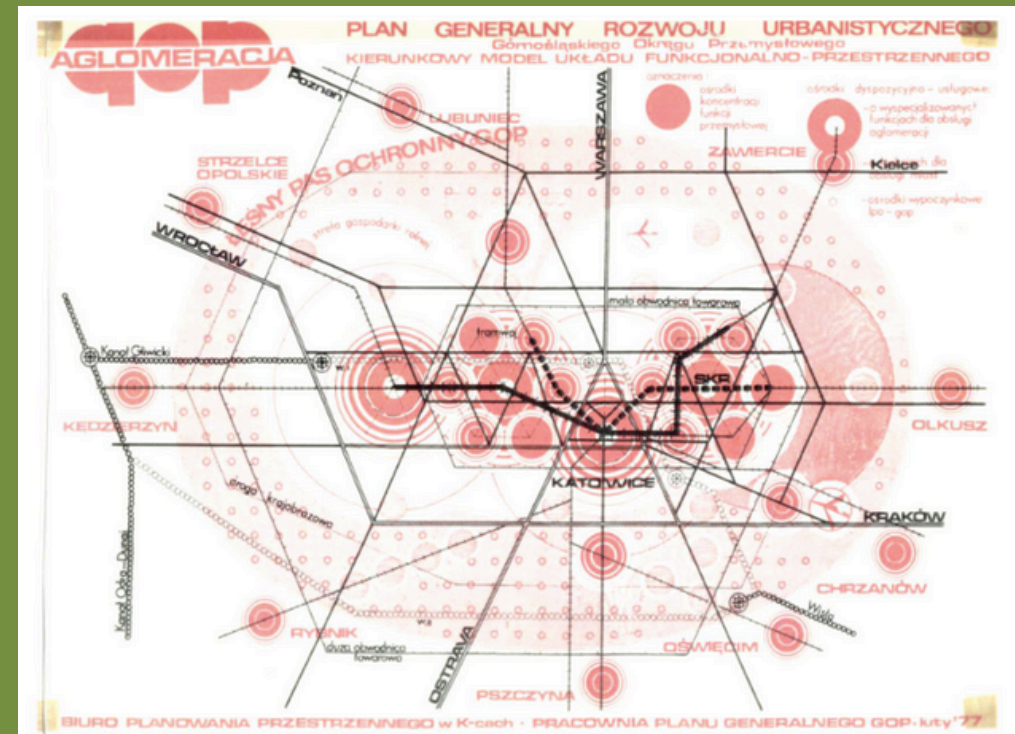
Rys. 2.5. Leśny Pas Ochronny GOP-u (wg W. Armaty, 1972)



Rysunek 38 Idea Leśnego Pasa Ochronnego GOP. Kolor ciemnozielony - pierścień wewnętrzny. Kolor jasnozielony - pierścień zewnętrzny. Wiczyński A., Armata W.; Wytyczne do zagospodarowania rekreacyjnego Leśnego Pasa ochronnego GOP; Katowice; 1970



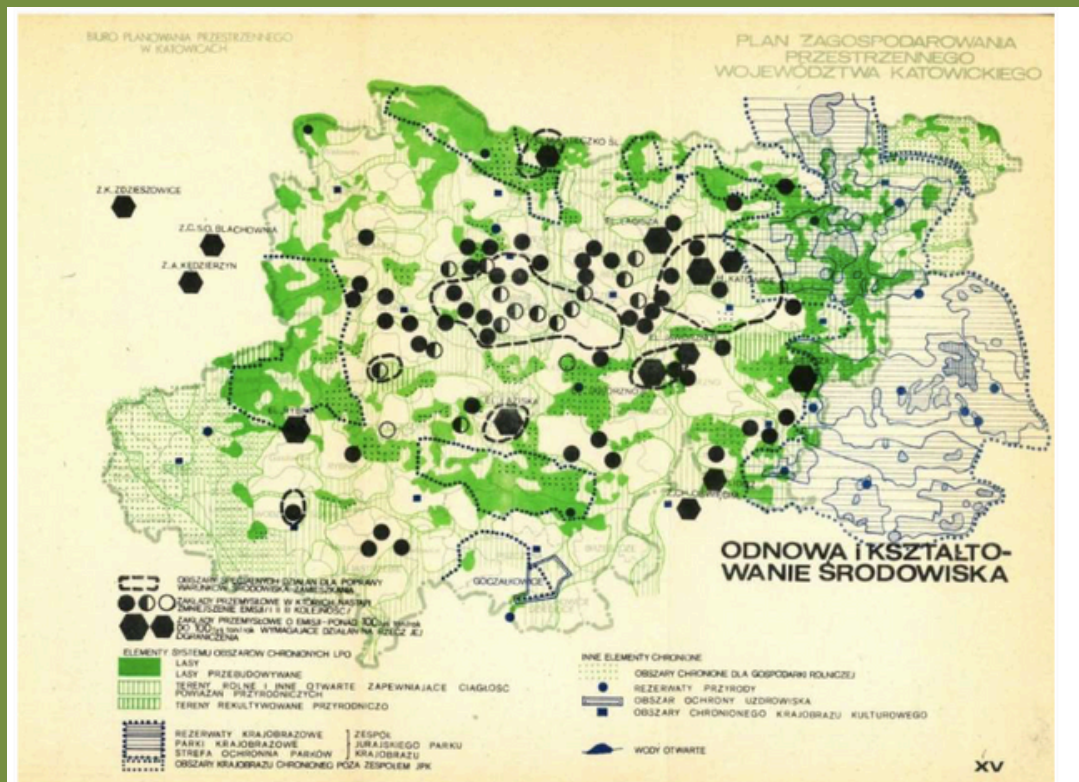
Rys. 2.5. Leśny Pas Ochronny GOP-u (wg W. Armaty, 1972)



Rysunek 29 Układ trójosiowy w Aglomeracji Górnośląskiej: Gliwice-Katowice – Sosnowiec z wyraźnie zaznaczonym obszarem Leśnego Pasa Ochronnego GOP. Źródło: Plan Generalny Rozwoju Urbanistycznego Górnośląskiego Okręgu Przemysłowego 1977 (tzw. Plan Dothuna)

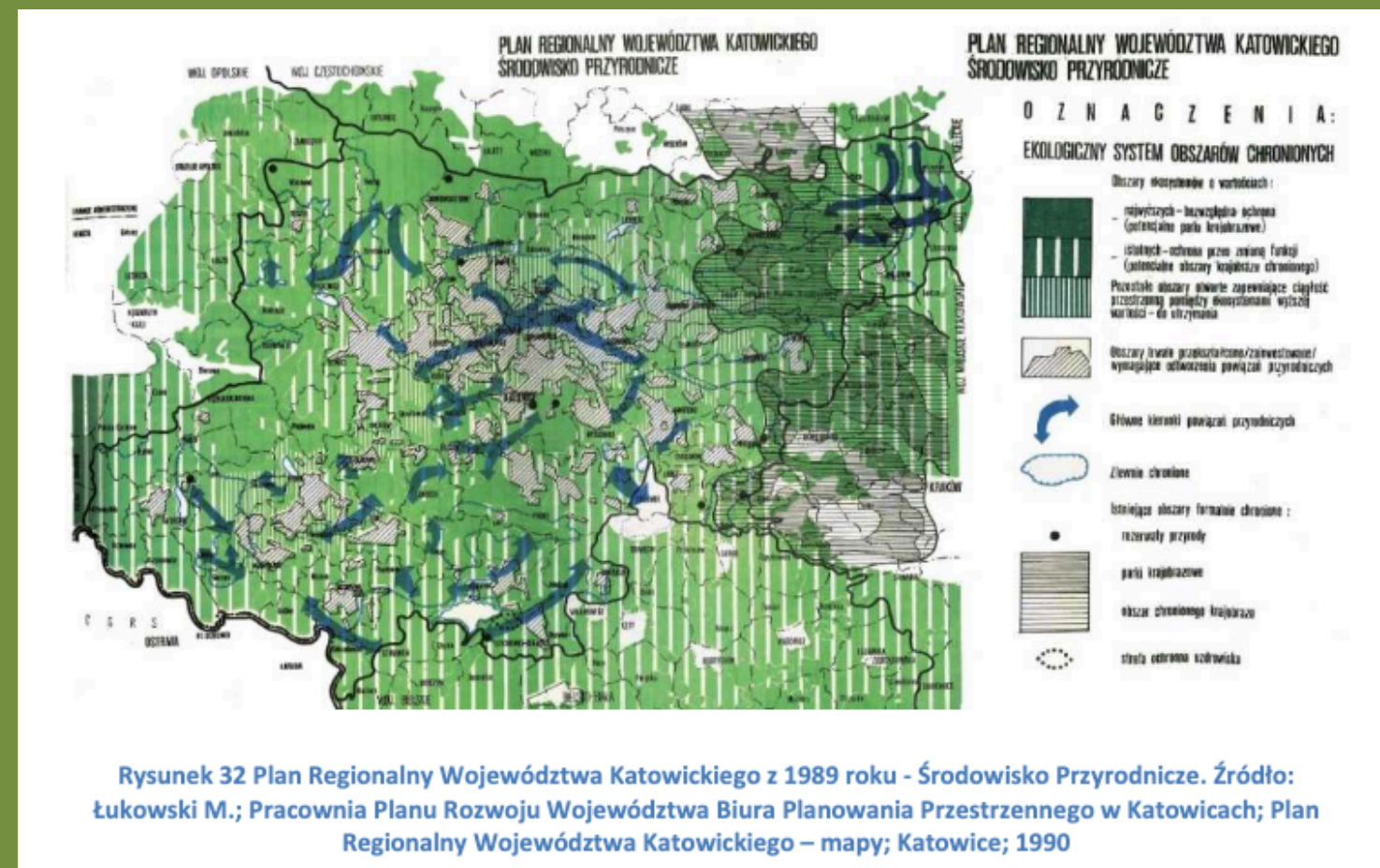


# 1980

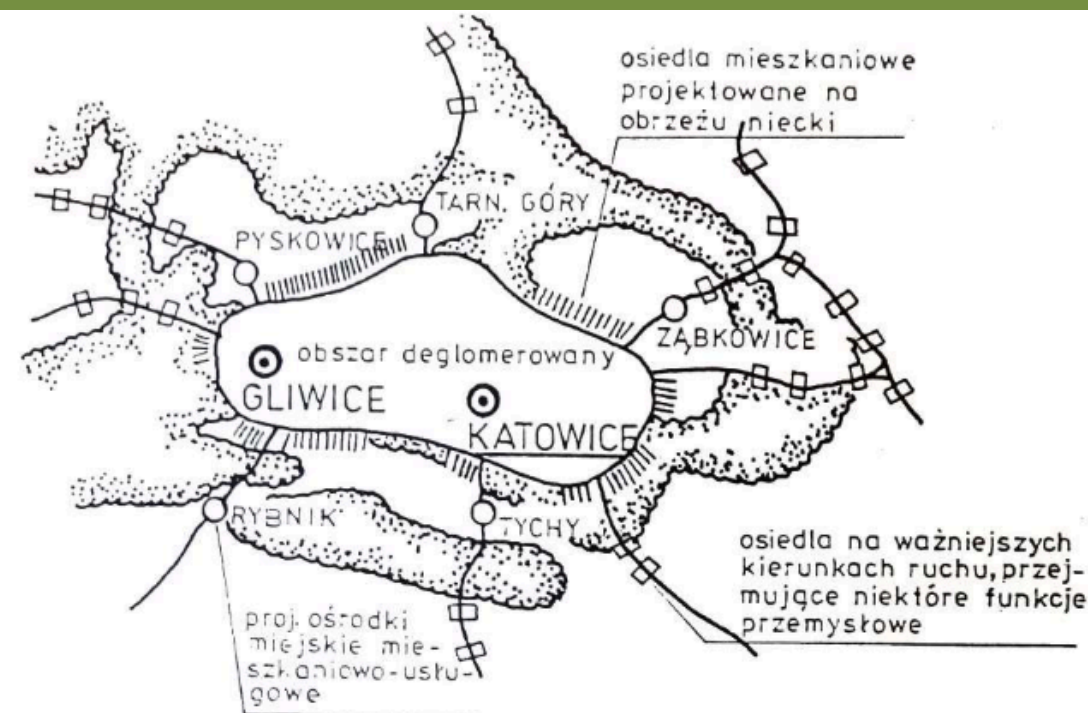


Rysunek 30 Plan Zagospodarowania Przestrzennego Województwa Katowickiego z 1980 roku. Plansza dotycząca odnowy i kształtowania środowiska. Źródło: Jędraszko A.; Plany struktury: zastosowanie do planowania przestrzennego województw; Instytut Urbanistyki i Planowania Przestrzennego Politechniki Warszawskiej; Państwowe Wydawnictwo Naukowe; Warszawa; 1981

# 1989



Rysunek 32 Plan Regionalny Województwa Katowickiego z 1989 roku - Środowisko Przyrodnicze. Źródło: Łukowski M.; Pracownia Planu Rozwoju Województwa Biura Planowania Przestrzennego w Katowicach; Plan Regionalny Województwa Katowickiego – mapy; Katowice; 1990



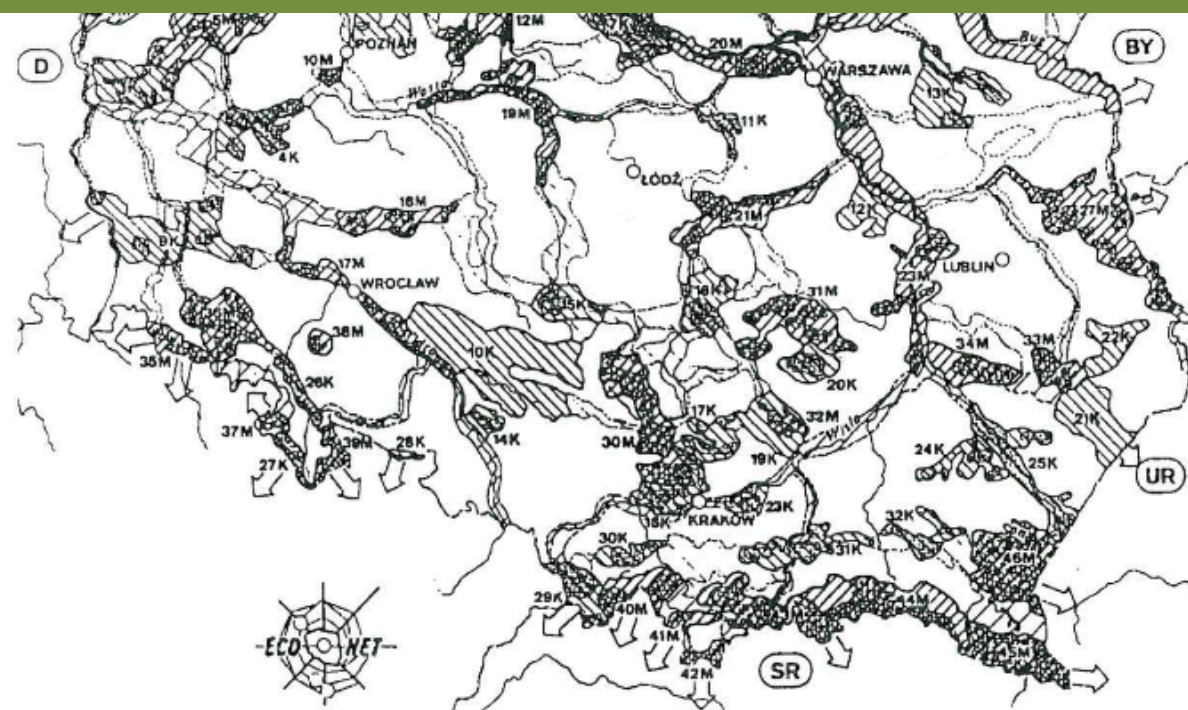
Rysunek 26 Projektowane pasy zieleni pomiędzy wewnętrznymi (deglomerowanymi), a zewnętrznymi (dogęszczanymi) obszarami GOP. Źródło: Tomaszek S.; Przestrzenne uwarunkowania ochrony i kształtowania środowiska aglomeracji górnośląskiej; Komisja Urbanistyki i Architektury, PAN Oddział w Katowicach; Katowice;



Rysunek 31 Koncepcja ESOch tworząca ruszt ekologiczny na bazie Leśnego Pasa Ochronnego GOP oraz Zespołu Jurajskich Parków Krajobrazowych. Źródło: Tomaszek, S.; Przestrzenne uwarunkowania ochrony i kształtowania środowiska aglomeracji górnośląskiej; Komisja Urbanistyki i Architektury, PAN Oddział w Katowicach; Katowice; 1989



# 1996



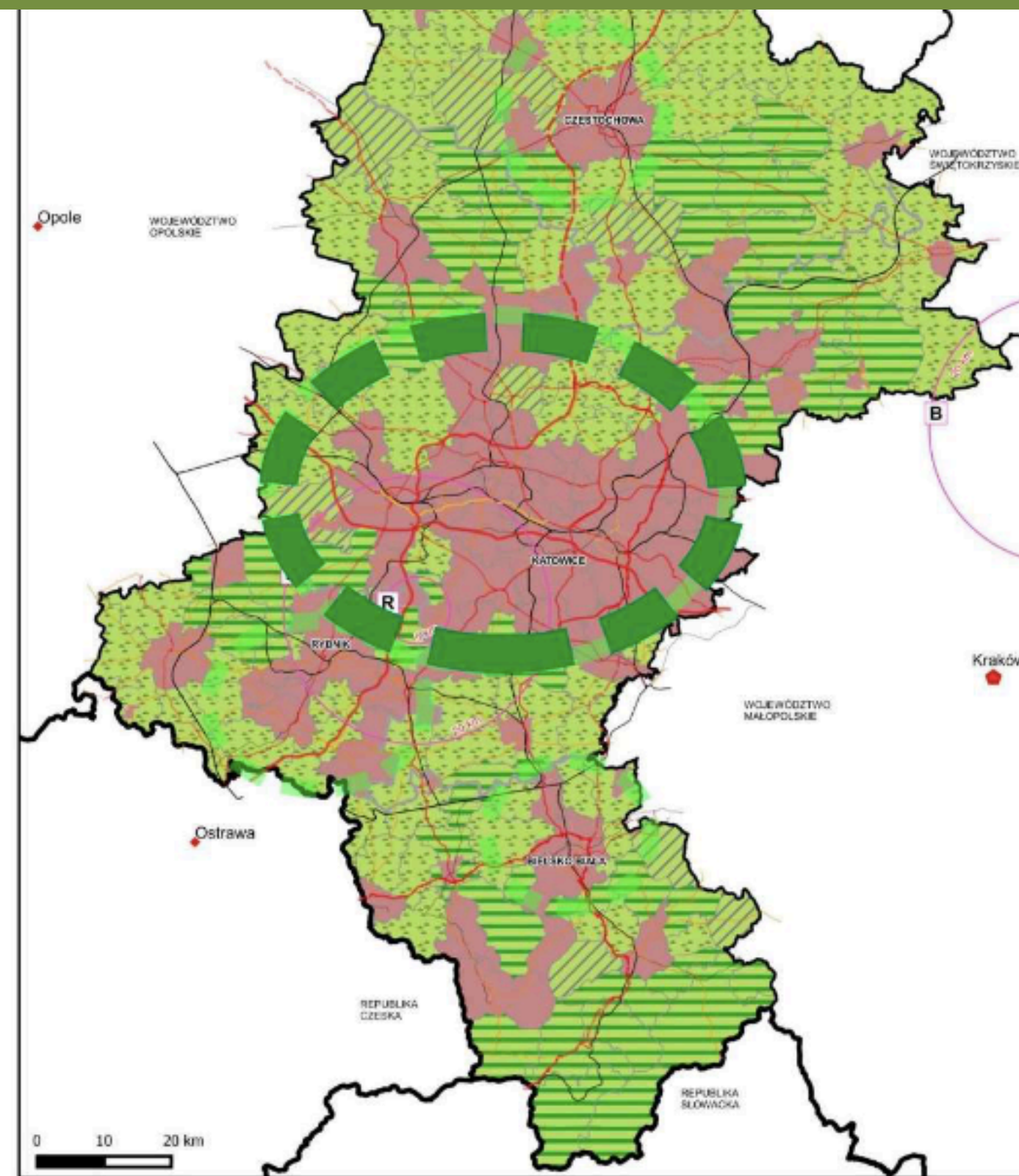
## KRAJOWA SIEĆ EKOLOGICZNA

- |  |   |
|--|---|
|  | Korytarze ekologiczne o znaczeniu międzynarodowym |
|  | Korytarze ekologiczne o znaczeniu krajowym        |
|  | Obszary węzłowe o znaczeniu międzynarodowym       |
|  | Obszary węzłowe o znaczeniu krajowym              |
|  | Biocentra i strefy buforowe                       |
|  | Biocentra i strefy buforowe                       |
|  | Kierunki powiązań ekologicznych                   |
|  | Rzeki i jeziora                                   |
|  | Granice państwa                                   |
|  | Symbole państw                                    |

Rysunek 33 Plan Krajowej Sieci Ekologicznej EKONET z 1996 roku. Źródło: Urząd Wojewódzki w Katowicach, Wydział Architektury i Krajobrazu; *Studium Zagospodarowania Przestrzennego Województwa Śląskiego, Górny Śląsk w Koncepcji Przestrzennego Zagospodarowania Kraju*; Katowice, 1996

# Lata współczesne

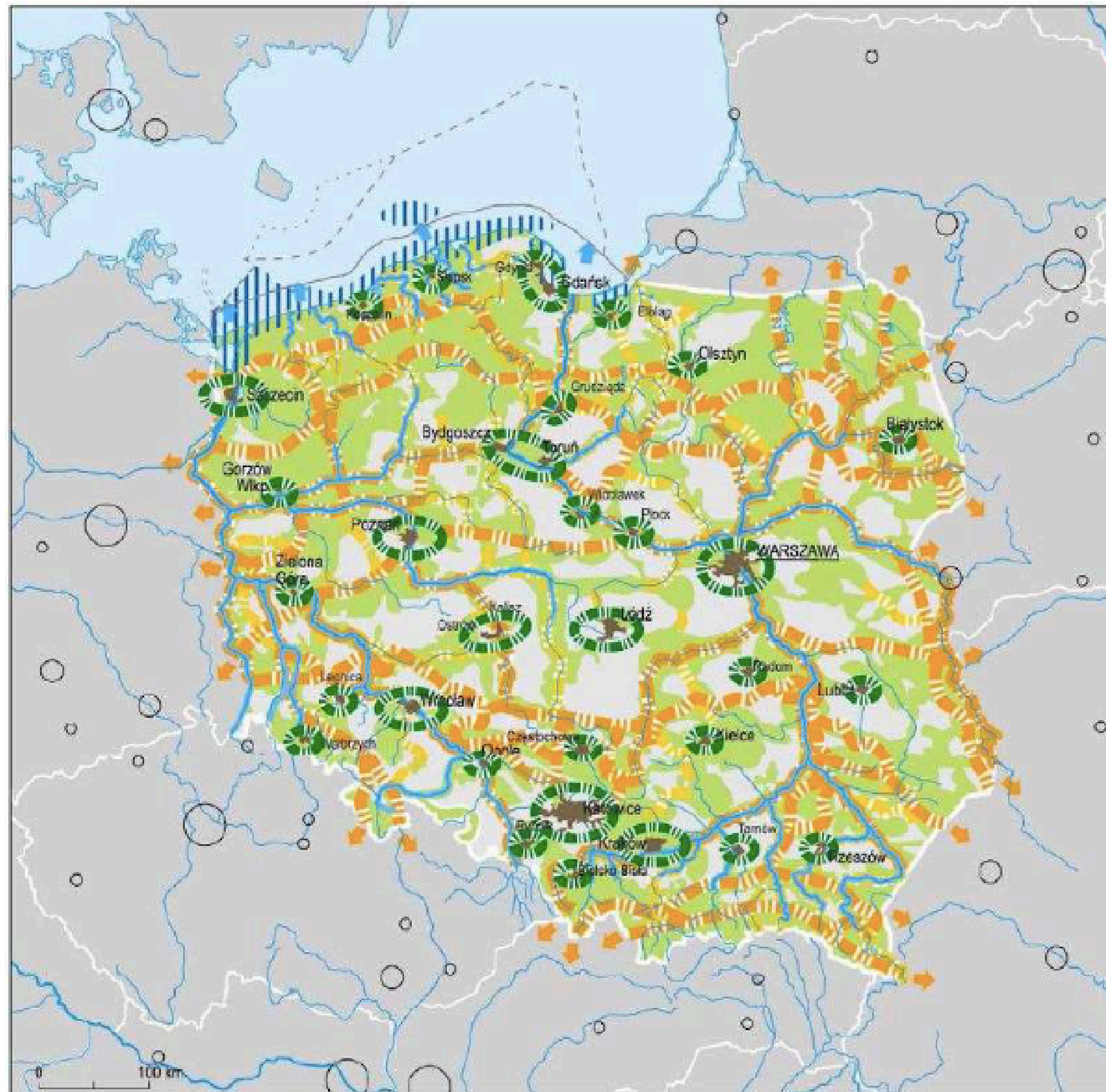
# 2020



Rysunek 35 Systemy zielonych pierścieni obszarów metropolitalnych Województwa Śląskiego na planie zagospodarowania Przestrzennego Województwa Śląskiego 2020+. Opracowanie własne na podstawie: Plan



# 2030

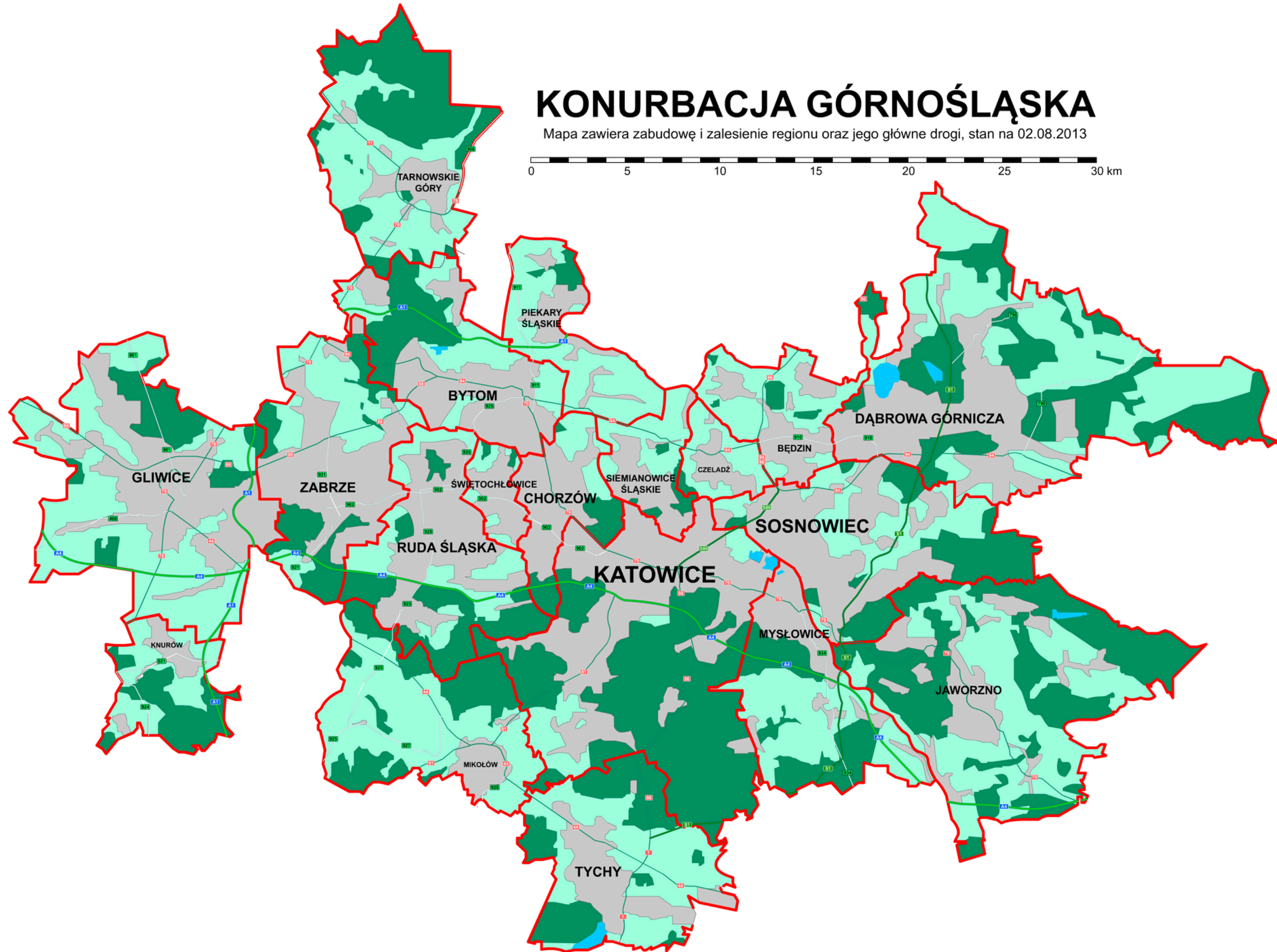




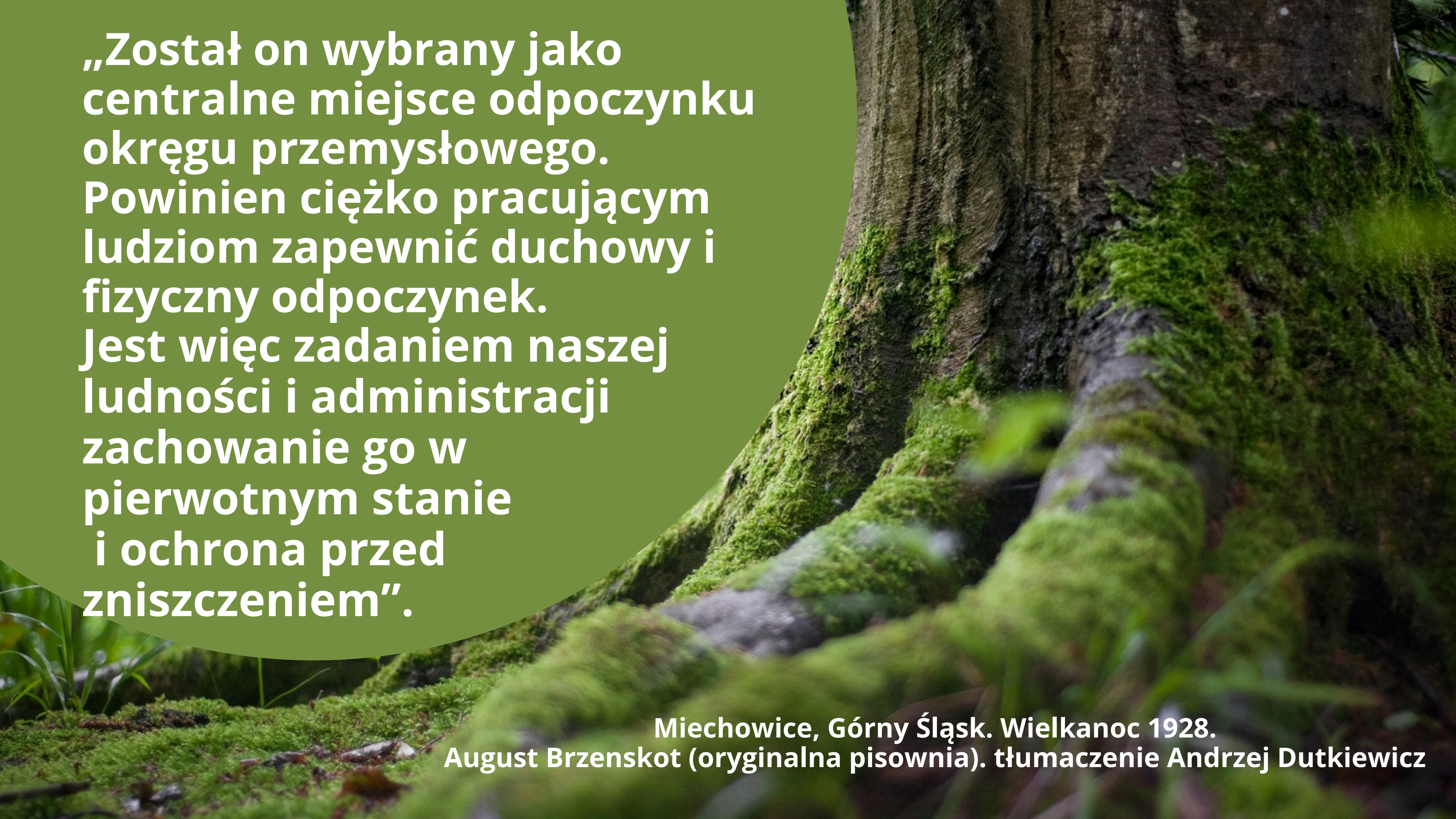
# KONURBACJA GÓRNOŚLĄSKA

Mapa zawiera zabudowę i zalesienie regionu oraz jego główne drogi, stan na 02.08.2013

0 5 10 15 20 25 30 km







„Został on wybrany jako  
centralne miejsce odpoczynku  
okręgu przemysłowego.  
Powinien ciężko pracującym  
ludziom zapewnić duchowy i  
fizyczny odpoczynek.  
Jest więc zadaniem naszej  
ludności i administracji  
zachowanie go w  
pierwotnym stanie  
i ochrona przed  
zniszczeniem”.

Miechowice, Górny Śląsk. Wielkanoc 1928.  
August Brzenskot (oryginalna pisownia). tłumaczenie Andrzej Dutkiewicz



A detailed map of southern Poland, showing the historical boundaries of the LPO GOP (Lęśny Pas Ochronny GOP) highlighted by a thick blue line. The map includes major cities like Katowice, Bytom, and Gliwice, as well as numerous smaller towns and villages. The terrain is depicted with green for forests and light green for agricultural land, with a network of roads and rivers visible.

# LEŚNY PAS OCHRONNY GOP

W granice historyczne LPO GOP wchodzi  
w całości nadleśnictwa:

- Brynek,
- Katowice,
- Kobiór,
- Koszęcin,
- Rudziniec,
- Siewierz,
- Świerklaniec,
- 

oraz częściowo nadleśnictwa:

- Chrzanów,
- Herby,
- Lubliniec,
- Olkusz,
- Rybnik,
- Zawadzkie



# USŁUGI ŚWIADCZONE PRZEZ LASY

## EKOSYSTEMOWE

zaopatrywanie w  
pożywienie,  
produkty leśne  
i wodę

## REGULACYJNE

regulacja w  
przypadku powodzi,  
suszy, degradacji  
terenu, jakości  
powietrza, klimatu i  
chorób

## WSPIERAJĄCE

tworzenie gleby i  
obieg  
składników  
odżywczych

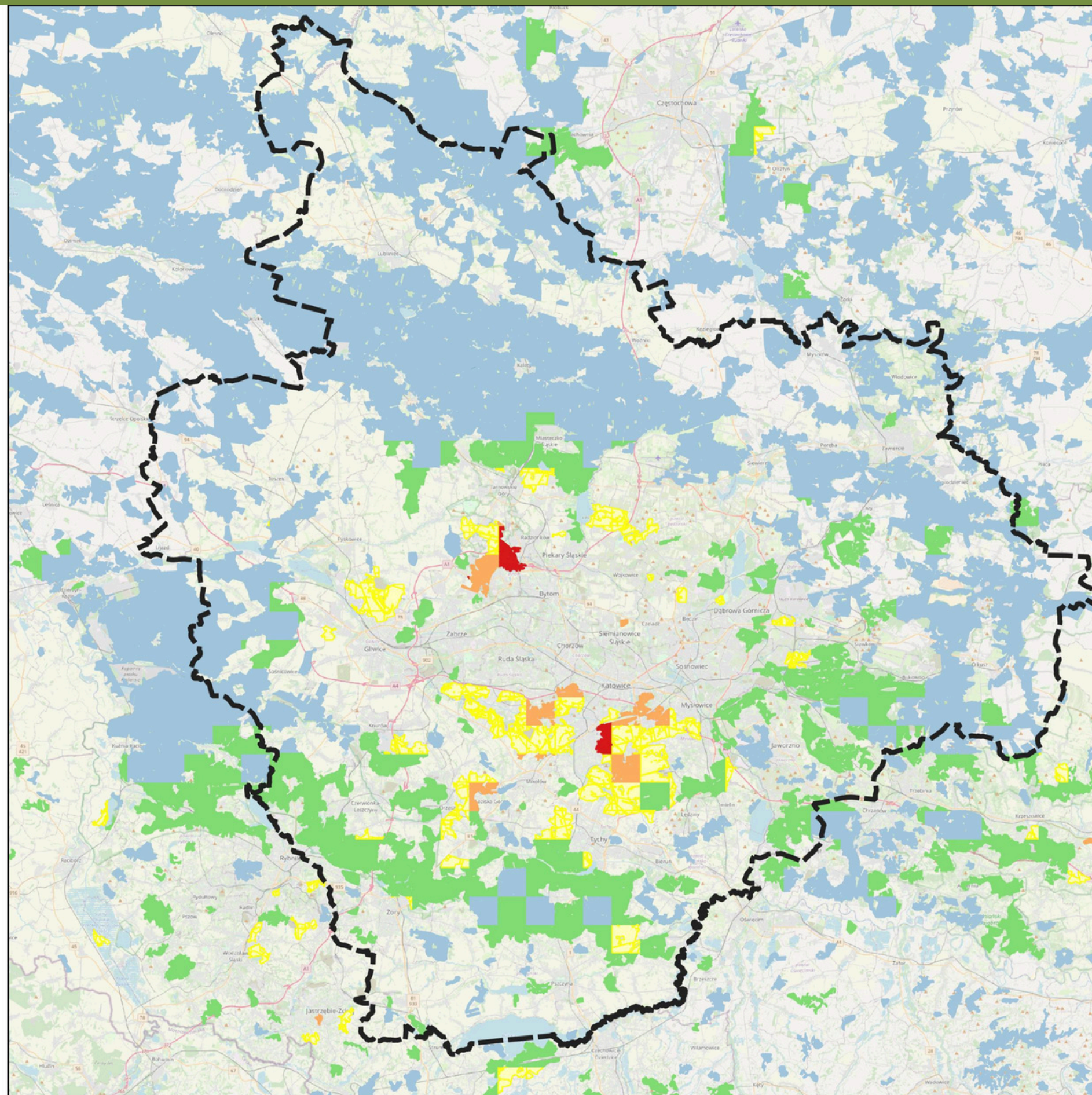
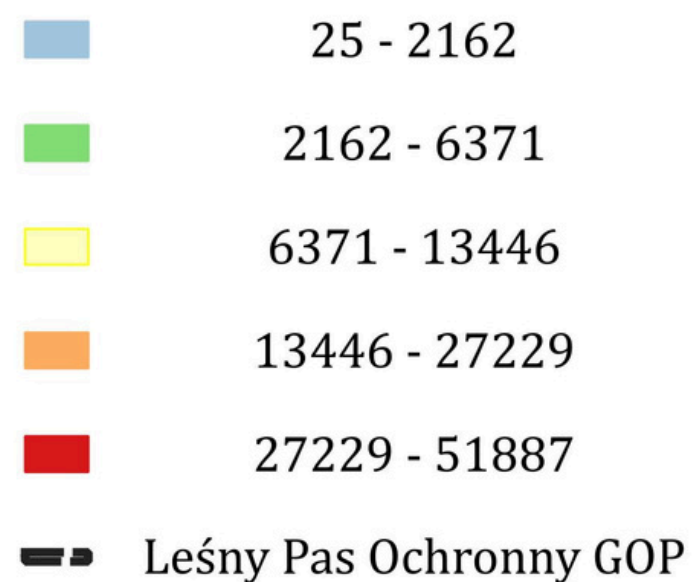
## KULTUROWE

rekreacyjne,  
duchowe, religijne,  
tożsamość  
historyczna i inne  
korzyści  
niematerialne



Strumień korzyści  
rekreacyjnych  
(nadwyżka konsumenta)  
w zł/ha/rok

Wskaźnik v\_m\_h\_c\_s



\* Źródło: Optymalne społecznie zarządzanie lasami – podejście ekosystemowe  
Dr hab. Marek Giergiczny (prof. UW)



A group of hikers is walking away from the camera on a narrow dirt path through a dense, sun-dappled forest. The hiker in the foreground is wearing a blue long-sleeved shirt, patterned shorts, and a dark blue drawstring bag with white text that reads "Meio petto do Paranaíba Portinho Ubatuba". Other hikers are visible further ahead, some with backpacks. The forest is lush with green foliage and trees, with sunlight filtering through the canopy.

**Lasy wokół Katowic służą  
prawie 3 mln mieszkańców  
aglomeracji katowickiej**

**Liczba osób dbających o  
swoją kondycję w  
kontakcie z przyrodą  
będzie ROSŁA!**



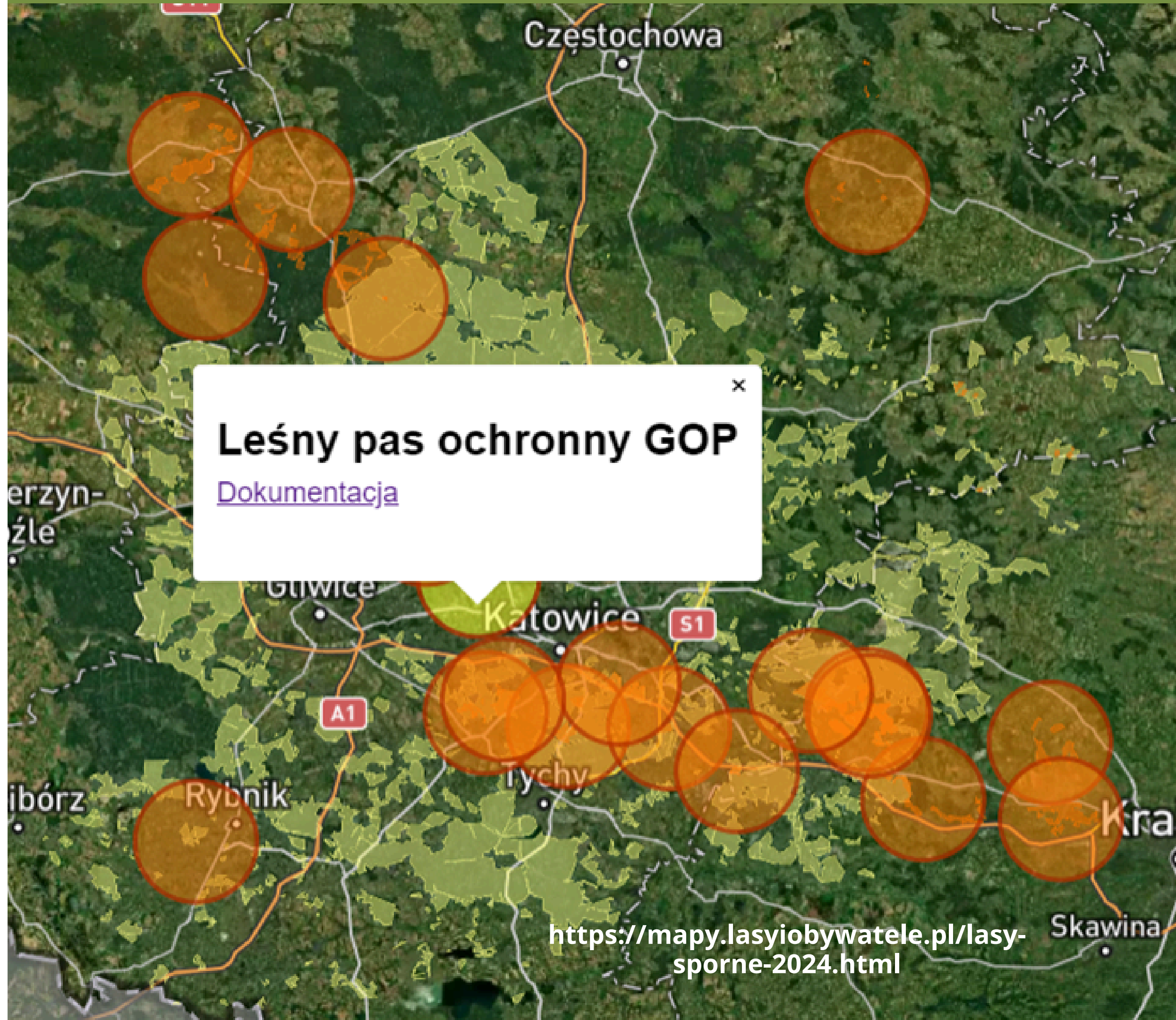
# Lasy Sporne

## Wersja 2.0

*zawiera informacje o najbardziej nagłośnionych sporach*

Mapa obrazuje obszary lasów o które toczą się konflikty ze społecznościami próbującymi chronić pozaprodukcyjne wartości lasu. Znajdują się na niej lasy, które pełnią ważne funkcje **regulacyjne** (m.in. oczyszczanie powietrza, oczyszczanie wody, ochrona zasobów wodnych, regulacja mikroklimatu, łagodzenie skutków powodzi) i **kulturowe** (m.in. rekreacja, estetyka, duchowość, edukacja) oraz stanowią **ostoje bioróżnorodności**.

Każdy z przedstawionych sporów jest udokumentowany dowodami, takimi jak petycje, protesty, artykuły prasowe, uchwały samorządów. Ta wersja mapy **nie obrazuje wszystkich sporów** toczących się w Polsce o lasy (por. [480+ leśnych inicjatyw obywatelskich](#)), ale ich podzbiór – 122 spory, których dokumentację (wraz ze szczegółową informacją przestrzenną) udało nam się zebrać w krótkim czasie.



<https://mapy.lasyobywatele.pl/lasy-sporne-2024.html>



# LEŚNY PAS OCHRONNY GOP





**Stowarzyszenie na  
rzecz ochrony Lasów i  
Zwierząt DUCHY LASU**

**dr JERZY PARUSEL**

**Stowarzyszenie Zielone  
Jaworzno**

**Stowarzyszenie Tak dla  
Naszej przyszłości**

**Inicjatywa na Rzecz  
Lasów Mikołowa**

**Stowarzyszenie PLUMA  
VERDE**

**Stowarzyszenie  
Atmosfera**

**Inicjatywa na Rzecz  
Lasów Mysłowickich**

